

# FællesBo Afd. 19 Mindeparken H.C. Ørsteds Vej

## Informationsmøde

12-10-2022

# Helhedsplan

## Dagsorden

- Helhedsplan status (Ole - FællesBo)
- Indretning af boliger (Lasse - plusArkitekter)
- Tidsplan/Proces (Jeppe - Kuben Management)
- Udearealer (Lasse - plusArkitekter)

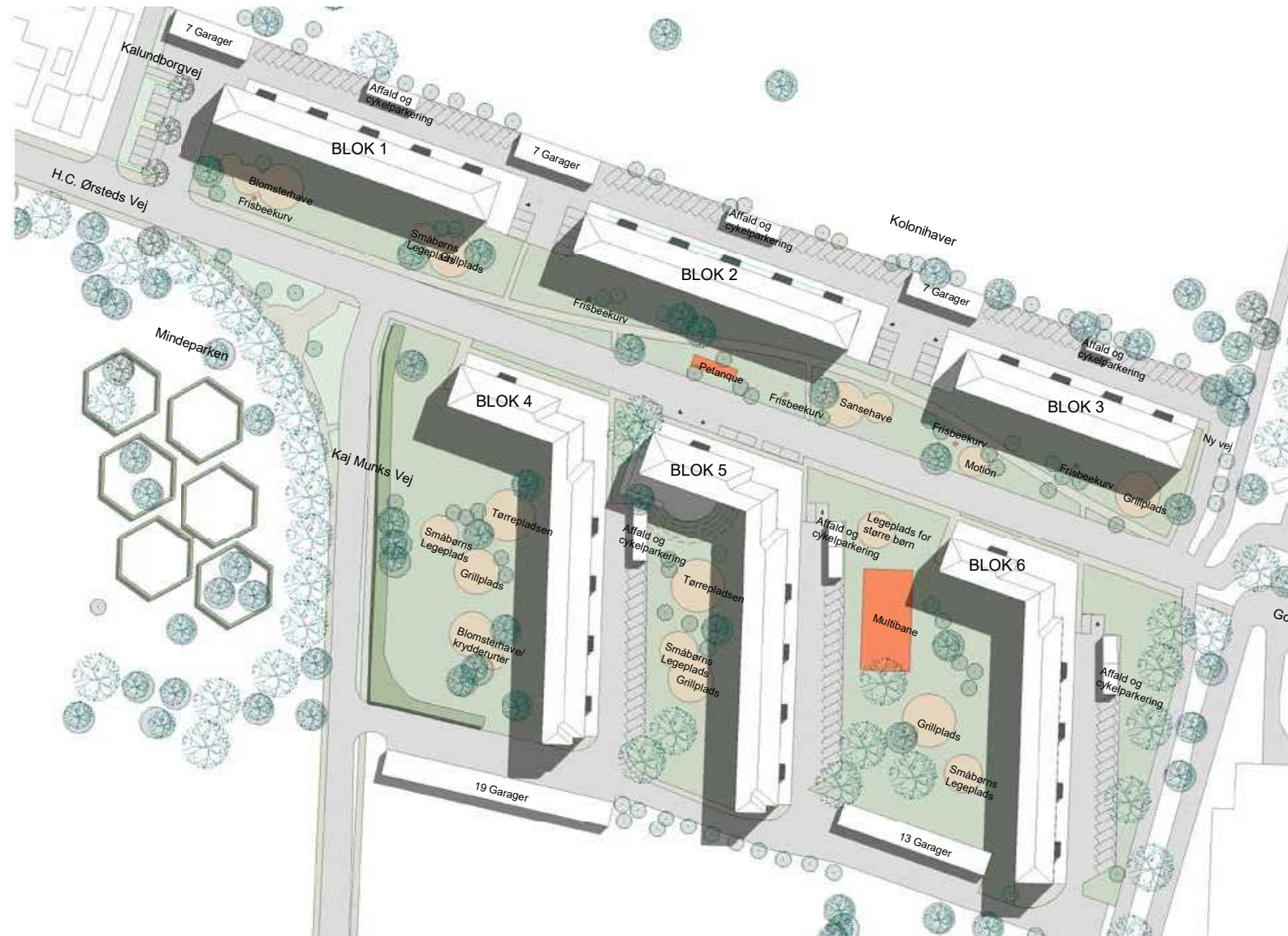
# Helhedsplan

## Status

- Bygherrerådgivere
  - Kuben Management
  - plusArkitekter
- Totalentrepriseudbud
- Myndigheder, kvalificering & optimering af helhedsplan

# Helhedsplan

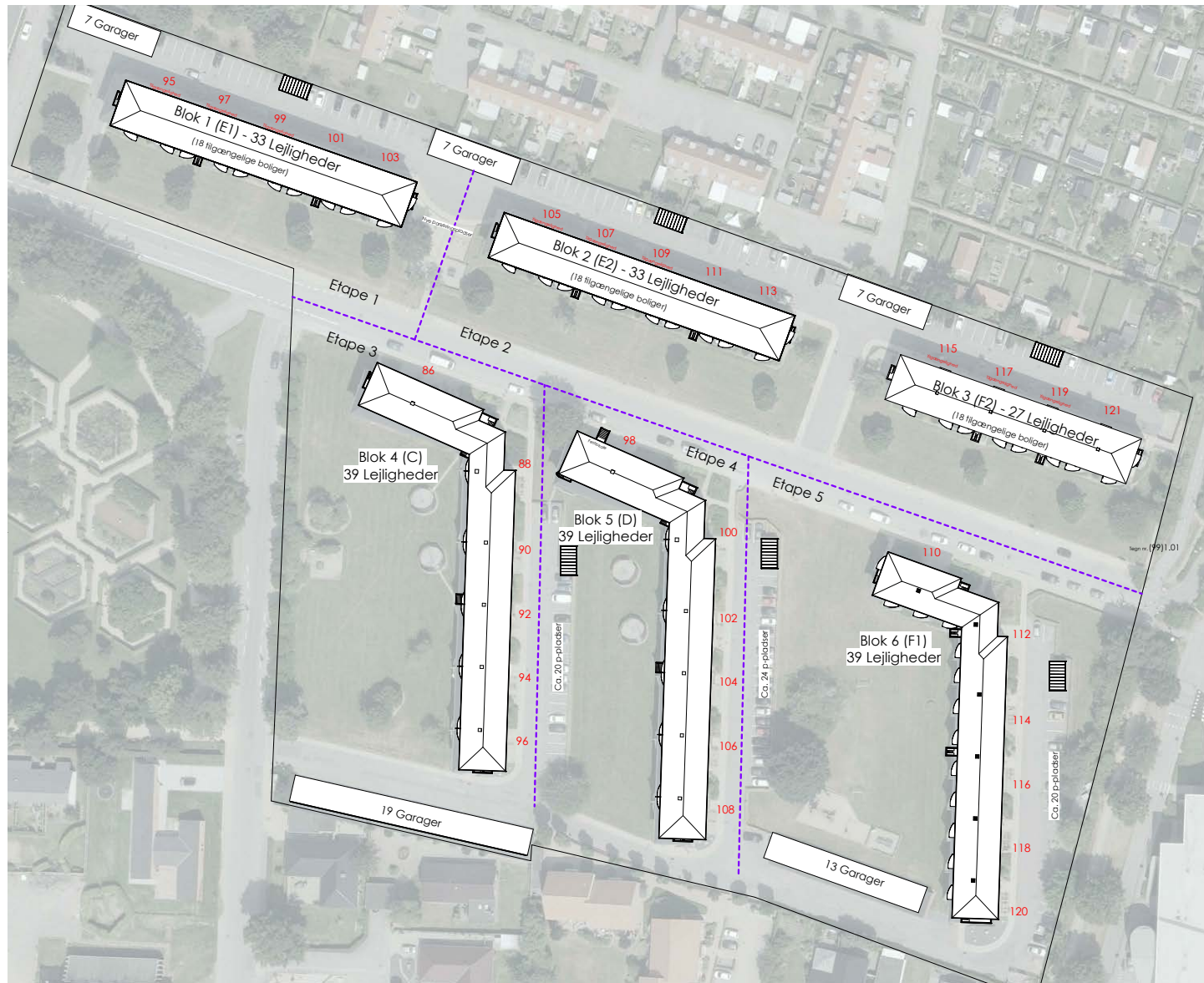
## Situationsplan



Tidligere forslag indsendt  
til Helhedsplan, 2020

# Helhedsplan

## Situationsplan



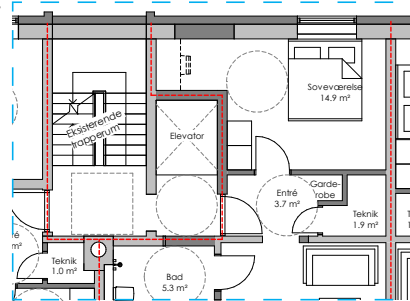
Fremtidig forhold, 2022

# Helhedsplan

## Indretning boliger

- Indretning principbolig i blok 1-3

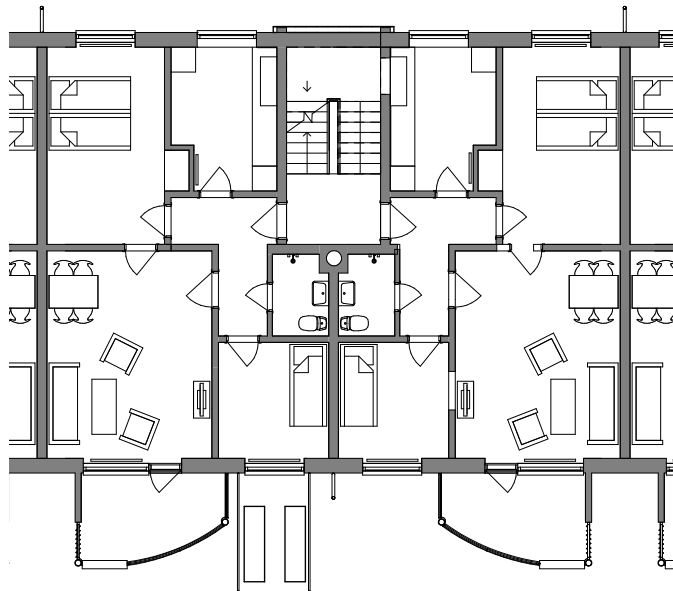
Fremtidig udsnit  
1. & 2. sal



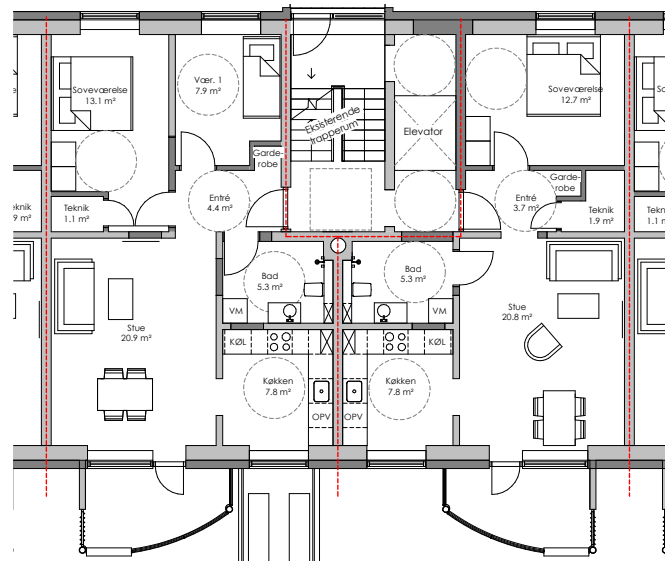
**SIGNATURFORKLARING:**

- opv Plads for opvaskemaskine
- ovn Plads for ovn
- Køl Plads for køleskab
- VM Plads for vaskesøjle

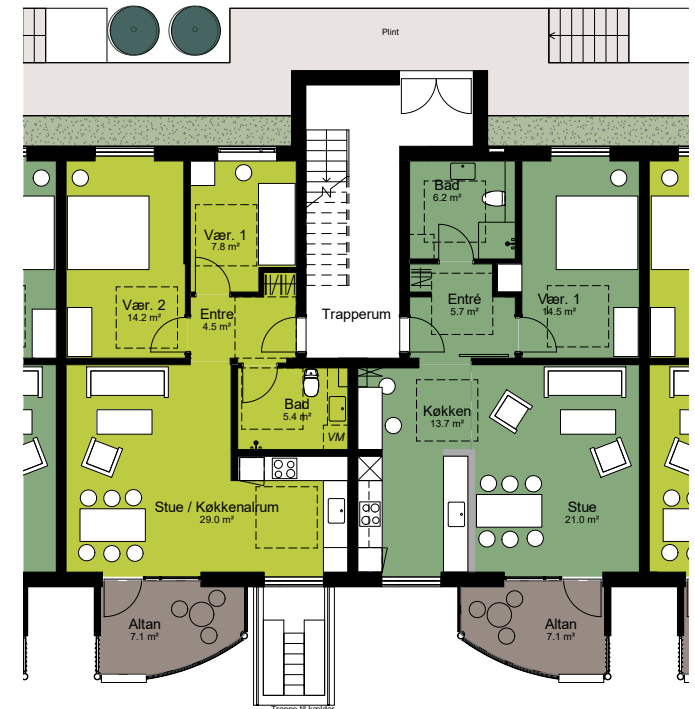
Alle m² er cirka arealer



Eksisterende forhold



Fremtidige forhold, 2022



Tidligere forslag indsendt  
til Helhedsplan, 2020

# Helhedsplan

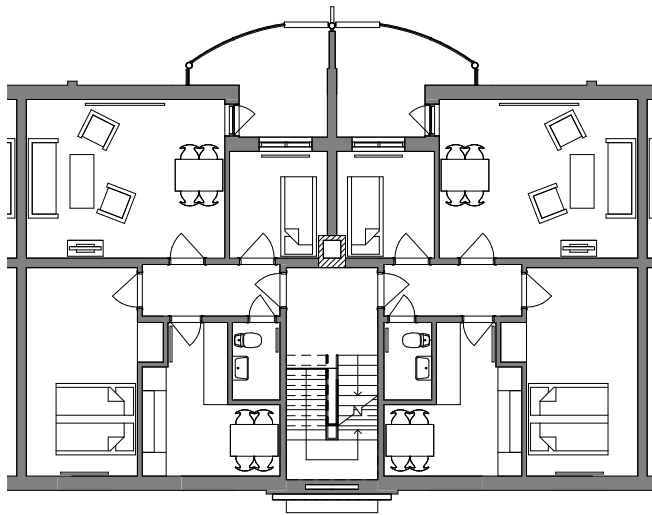
## Indretning boliger

- Indretning principbolig i blok 4-6

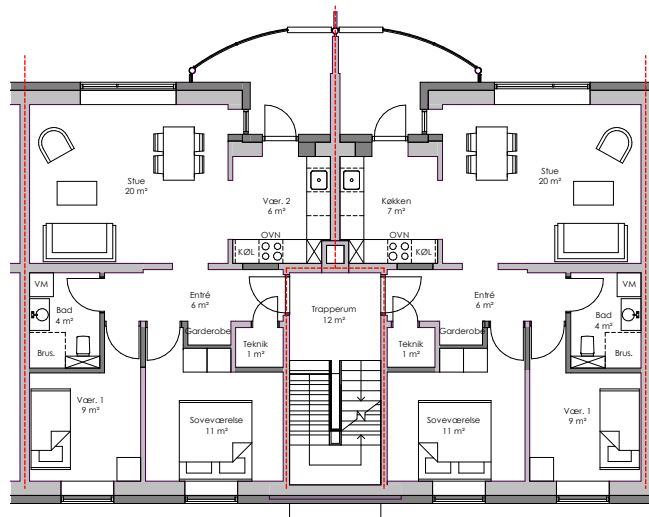
### SIGNATURFORKLARING:

opv Plads for opvaskemaskine  
 ovn Plads for ovn  
 Køl Plads for køleskab  
 VM Plads for vaskesøjle

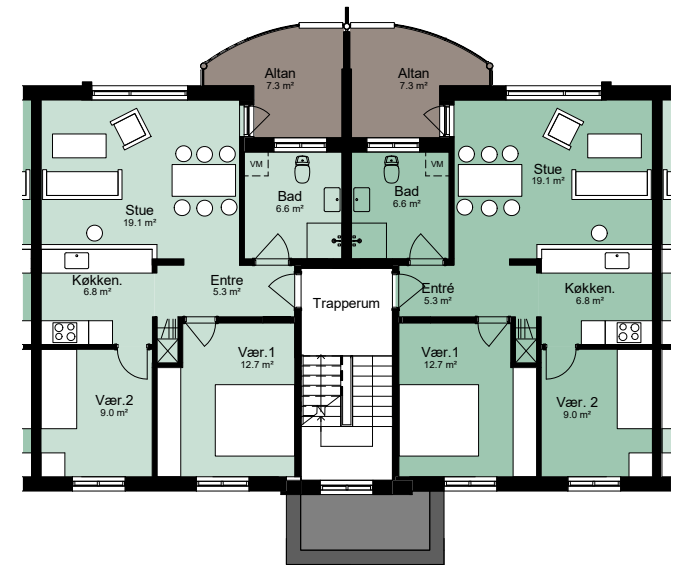
Alle m<sup>2</sup> er cirka arealer



Eksisterende forhold



Fremtidige forhold, 2022



Tidligere forslag indsendt til Helhedsplan, 2020

# Helhedsplan

## Facadeprincip



Facadeprincip, 2022



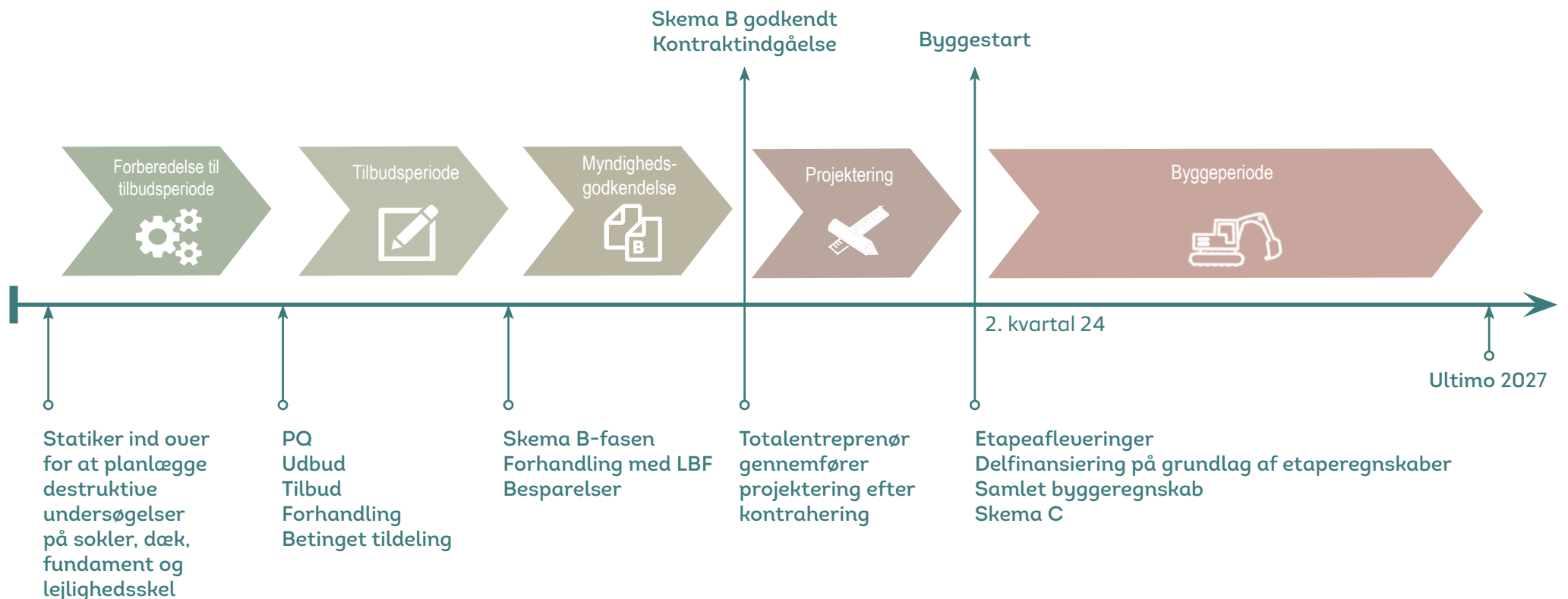
Tidligere forslag indsendt  
til Helhedsplan, 2020



# Helhedsplan

## Tidsplan/Proces

### FÆLLESBO - MINDEPARKEN AFD. 19



# Helhedsplan

## Status

- Spørgsmål til helhedsplan

# Eksisterende udearealer

## H.C.Ørsteds Vej, parkering



# Eksisterende udearealer

## Indgang/ankomst



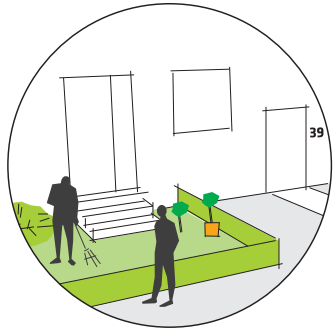
# Eksisterende udearealer

## Fællesareal



# Tiltag - Generelt

## Trygt & skønt boligområde



Det private rum



Det halvprivate rum



Det halloffentlige rum



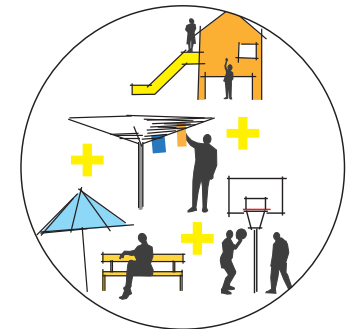
### Zoneinddeling

Som gør det tydeligt hvem der hører til hvor og skaber zoner, som beboerne passer på og holder øje med



### Liv og mennesker

Der holder øje betyder mindre kriminalitet og mere tryghed

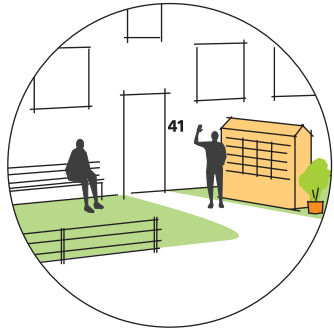


Designe uderummet til aktiviteter for forskellige grupper



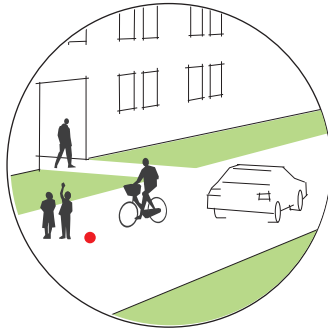
# Tiltag - Generelt

## Trygt & skønt boligområde



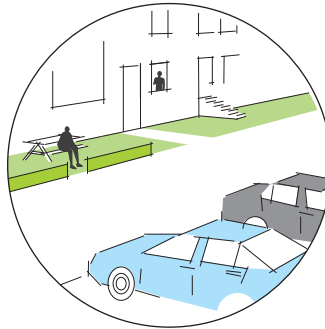
### Kantzoner

Gode kantzoner hvor folk opholder sig og holder øje



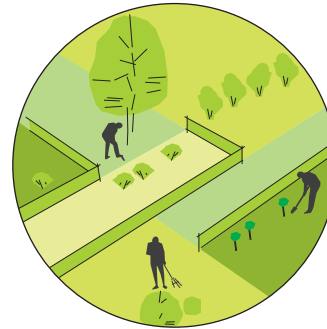
### Samling af trafikanter

Fremfør øde stier og øde parkeringspladser



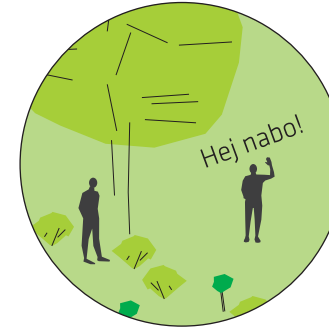
### Parkering ved boligen

Gør det muligt at holde øje med sin bil fra boligen



### Ejerskab

Steder som beboerne tager ejerskab til, passer på og holder øje med



### Bepantning

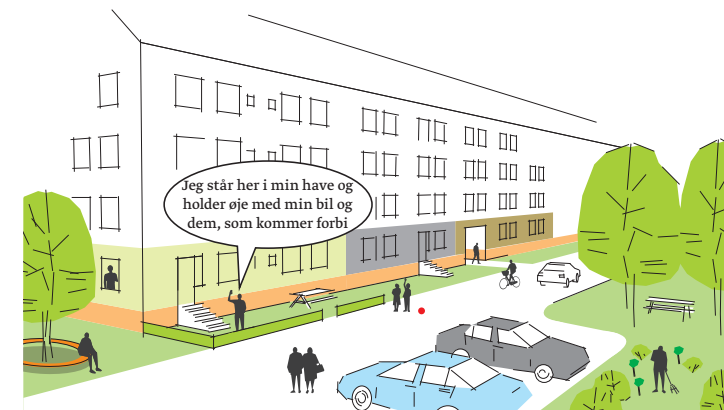
Som ikke hindrer overblik (i modsætning til tæt buskads)



### Belysning

Som gør det muligt at genkende ansigter

- Bedre socialt naboskab
- Styrkelse af fællesskab
- Mindre ensomhed
- Stærkere følelse af hjemlighed
- Overskuelige fællesarealer
- Øget tryghed
- Mindre hærværk
- Større herlighedsværdi



# Eksisterende udearealer

## Situationsplan

- Parkering tæt på bolig.
- Kantzonen/indgang giver ikke mulighed for ophold.
- Store flade græsarealer/ uafgrænsede uderum
- Store karaktergivende træer
- Få aktiviteter
- Parkering og fællesareal adskilt med lav hæk





# Fokuspunkter

## Eksempler

### FUNKTIONER

- Affaldscontainer
- Cykelparkering
- Cykelvaskeplads
- Tørrestativ
- 
- 

### OPHOLD

- Grillpladser
- Stier
- Mødesteder ved ankomst
- 
- 

### AKTIVITETER

- Legeplads
- Aldersgruppe aktiviteter
- Boldbane
- 
- 

### GRØNT

- Vild med vilje områder
- Træer
- Køkkenhave
- Grønt ved ankomst
- Grønne afgrænsede rum
- 
-

# Opsamling

## Emner fra grupper (vilkårlig rækkefølge)

### FUNKTIONER

- Cykelværksted
- Cykel vaskeplads
- Bil pusle-/vaskeplads (med stik til støvsuger)
- Kreativ værksted til workshops
- Delebiler
- Tørrestativ udendørs (aflukkede) (ikke for tæt på parkering)
- Cykelparkering med tag (evt. skraldeskure når vi får molokkere.
- Integreret cykelskur (må ikke ødelægge udsigt)
- Overdækket cykelparkering med mulighed for aflåsning (uden-dørs) ved hver blok
- Mindre stejle nedgange til kælder (det er svært at få cykler/ barnevogne op og ned
- bibeholde alle de grønne græsplæner
- Ekstra parkering

### OPHOLD

- Gæsteværelse til leje
- Bænke rundt omkring til hygge
- Bord/bænkesæt med stålplade til engangsgrill
- Meditations/stillezone/hygge med bevoksning rundt om
- Grillpladser (med privatliv)
- Bibeholde opholdspladser
- Ingen stier på græsarealer
- Grønt ved indgange
- Bænke ved de grønne arealer ud mod H.C.Ørstedsvej (nordsi-den.

### AKTIVITETER

- Fitness udendørs
- Trampolin udendørs
- Ex 3 mindre legepladser fordelt
- Udendørs skak
- Petanque
- Fællesspisning ugentlig
- Multibane (med betonbänder)
- Legeplads (for børn i alle aldre)
- Boldbane (indhegnet)
- Sandkasse mellem blok 1 & 2 sløjfes og der anlægges pe-tanquebane istedet for + bænke

### GRØNT

- Frugttræer/bærbuske til børn kan af plukke
- Vild med vilje områder
- Vild med vilje i trekants-græsplæne v. østligste blok 116-118 osv.
- Valnøddetræer/blomstertræer
- Biodiversitet med insekthoteller og markblomster i vild eng (passer sig selv)
- Orangeri med nøglesystem
- Krydderier med blomster ved indgangene
- Krydderurter/køkkenhave
- Bevar træerne
- Bepantning ud til fortovet på den ulige side (blok 1-3)
- Grønne rum (som ovre i Parken)
- Græshave m. bambus eller højegræs med grus/granulat/ gangsti/plads
- Lav hæk ved nordsiden mellem det grønne areal og fortov